

Dispositifs de suspension pour gaines circulaires



Pour la suspension du système de gaine circulaire avec une tige filetée de 3/8 po :

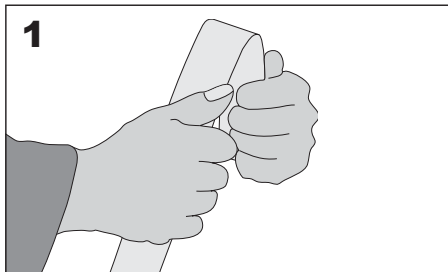
- Une courroie de suspension standard de 1 po (BA3), et une courroie de suspension de 1 1/2 po (BA4) encerclent la gaine.
- Un support en acier formé à la presse relie les deux extrémités de la courroie en acier et offre un point de suspension pour la tige filetée.
- La courroie en acier est modelée à la main et est insérée dans le support. Elle ne nécessite aucun outil et est autobloquante.

CARACTÉRISTIQUES ET AVANTAGES

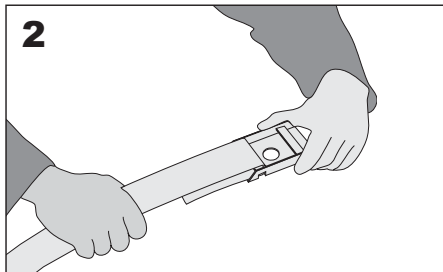
- Un support en acier galvanisé épais pour la rigidité
- Une bande galvanisée bobinée ou des bandes provenant des restes des matériaux coupés peuvent être utilisées
- Capacité de résistance aux charges élevée

RÉFÉRENCE	DESCRIPTION DU PRODUIT	QTÉ	POIDS
308360	DISPOSITIF DE SUSPENSION POUR GAINÉ CIRCULAIRE BA 3 GALV	200/caisse	0,25 lb
308651	DISPOSITIF DE SUSPENSION POUR GAINÉ CIRCULAIRE BA 4 GALV	200/caisse	0,25 lb

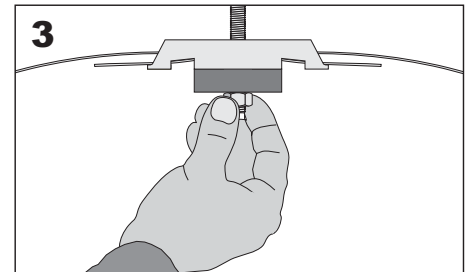
POSE



1 Les deux extrémités de la courroie sont pliées sur environ 1-2 pouces. **S'assurer de se protéger les mains avec des gants!**



2 Courber les extrémités en les faisant passer par les fentes du support.



3 Suspender l'ensemble sur la tige filetée.